

現場技術研修会

〔全国上下水道コンサルタント協会
関東支部様〕

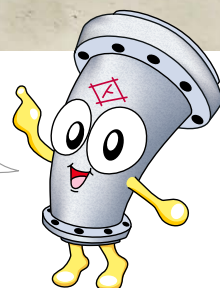
全国上下水道コンサルタント協会(文中「水コン協」) 関東支部 様

現場技術研修会を開催!

水コン協所属の会社様から、水道業界の未来を背負う若手の方々を中心に、
遠山鉄工所のダクティル鑄鉄異形管の製造工程見学や
TIFアダプターの接合体験にいらっしゃったよ! その様子をご紹介します!



水道業界のホープ!
ご来社ありがとうございます。
みなさん、
これからもよろしくね!

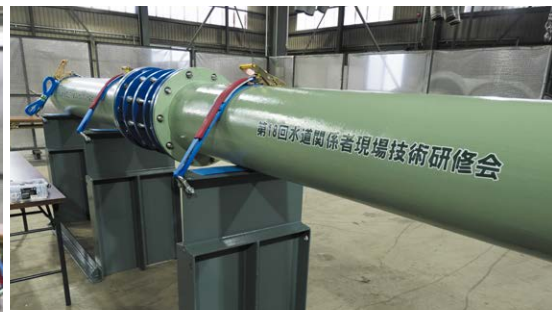


2025年11月25日(火)、水コン協関東支部様主催の「水道関係者現場技術研修会」が、当社久喜工場及び久喜工業団地管理センターにて開催されたよ。水コン協関東支部上水道委員会の天野幹大委員長(NJS)・弊社代表取締役 遠山善彦からの挨拶の後、遠山鉄工所の会社説明をしたよ。

鑄造工場の製造現場に触れる!

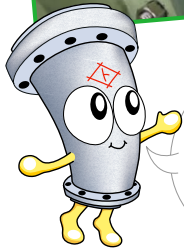
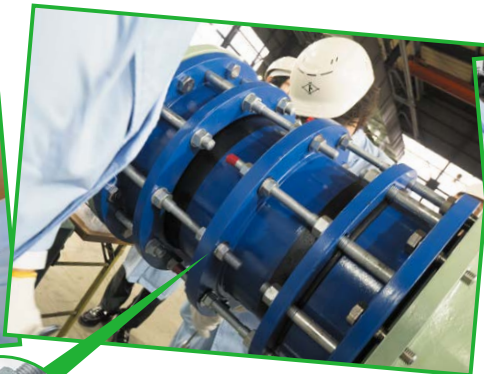
会社説明の後、久喜工場へ移動して工場見学を開催。工場見学では、鑄造と加工の現場を見ていただいたよ。水道業界の方でも、上下水道施設などで水道管を見たことはあっても、ダクティル鑄鉄異形管が生み出される現場に触れるチャンスはなかなか無いし、僕たちとしても来ていただけてとても嬉しかったよ!





＜TIFアダプター接合体験＞実際に手で締めて初めて分かるTIFアダプターの伸縮機能！

今回の研修会の目玉企画「TIFアダプター接合体験」では、実際に製品のボルトナットを締めたり緩めたりしてもらったよ。
ボルトナットの動きに連動して、TIFフランジが摺動する様子を体験できるんだ。

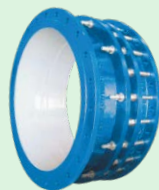


中フランジに球形座金が使われているのも、
見てもらえたよ！
この部品があるから、
傾きや芯ズレに対応できるよ！

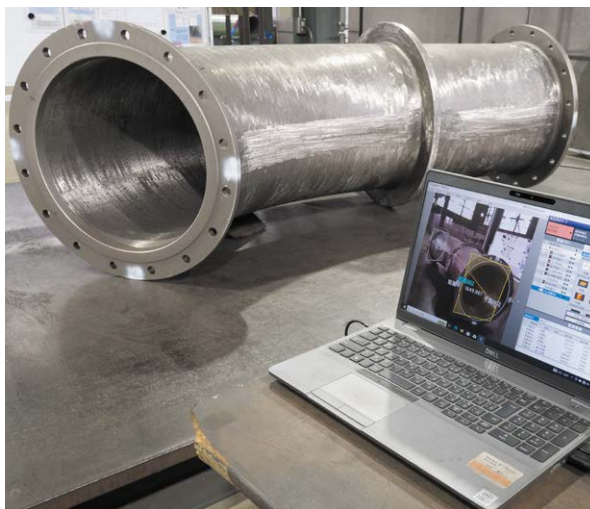


TIFアダプターのご紹介

今回、接合体験で使用したTIFアダプターは、伸縮機能と、傾きに対応する機能、高い止水性能、コンパクトな抜け防止機構を持つ、ダクタイル製の高性能ルーズフランジ短管だよ。詳しくは、以下のHPを見てね。



<https://kk-tohyama.co.jp/products.html#tif>



今回の工場見学では、3次元測定機での製品寸法チェックも展示されたよ。遠山鉄工所の製品は複雑な形のものも多く、メジャーなどでは測りきれない部分もあるから、とっても役立っているよ！



懇親会も開催！

現場技術研修会終了後、久喜駅近くの会場で懇親会も開催されたよ。同じ水道業界の仲間として情報交換をさせてもらったり、遠山鉄工所のことをより深く知ってもらえたよ。



これからも、遠山鉄工所とダクタイル鑄鉄異形管をどうぞよろしくお願いします！

<https://kk-tohyama.co.jp/ns/>